	<b>FICHAS TECNICAS</b>	Código	FT_HTU_003
	<b>MOLINERA CENTRO SUR</b>	Fecha	07-09-2018
	<b>HARINA TODO USO</b>	Versión	02
		Página	1 de 3

## **HARINA TODO USO**

**HARINA TODO USO SIN POLVOS DE HORNEAR**, elaborada a partir de la mezcla de trigos de bajo porcentaje en proteína; formulada para diversos usos para la dueña casa donde el producto a obtener no requiere gran volumen (amasado, sopaipillas etc.); cuenta con la incorporación de aditivos desde el molino, siendo innecesaria la adición de estos en la panadería. Esta es envasada en formatos de 25, 10, 5, 3 y 1 kilogramos.

### **IDENTIFICACION DEL PRODUCTO**


Vida Útil	180 días
Embalaje	Envase de Papel 5,3 y 1 kg. Envase de Género 10 kg. Envase polipropileno 25 kg.

### **INGREDIENTES**

<b>Ingrediente</b>	<b>Ingrediente Activo</b>	<b>Límite</b>
Harina de Trigo	N.A	N.A
Blanqueador	Peróxido de benzoílo	40mg/Kg. máx.
Mejoradores	Acido Ascórbico	200mg/Kg. máx.
Vitaminas	Tiamina	6.3mg/Kg.
	Riboflavina	1.3mg/Kg.
	Niacina	13mg/Kg.
	Hierro (Sulfato Ferroso)	30mg/kg.
	Ácido Fólico	1.0 a 2.6mg/Kg.

### **CARACTERISTICAS ORGANOLEPTICAS**

	<b>Característica</b>
<b>Color</b>	Blanca, ligeramente beige.
<b>Olor</b>	Característico, puro neutro.
<b>Sabor</b>	Característico,
<b>Textura</b>	Polvo fino, cremoso


	<b>FICHAS TECNICAS</b>	Código	FT_HTU_003
	<b>MOLINERA CENTRO SUR</b>	Fecha	07-09-2018
	<b>HARINA TODO USO</b>	Versión	02
		Página	2 de 3

### CARACTERISITCAS Y ESPECIFICACIONES FISICO-QUIMICAS

Característica	Especificaciones
% Humedad	15,0% máx.
% Cenizas	0.650% máx.
% Gluten Húmedo	22 % - 24.9%
% Gluten Seco	7.3 – 8.3% máx.
% Index	85 - 95 máx.
W	170 - 190 e-4 J máx.
P/L	1.0 a 1.5

### CARACTERISTICAS Y ESPECIFICACIONES MICROBIOLÓGICAS

Parámetro	Límite
Mohos	1 x 10 <sup>4</sup> ufc/gr
Levadura	5 x 10 <sup>3</sup> ufc/gr
Enterobacterias	1 x 10 <sup>3</sup> ufc/gr
Salmonella en 50gr.	Ausencia

	<b>FICHAS TECNICAS</b>	Código	FT_HTU_003
	<b>MOLINERA CENTRO SUR</b>	Fecha	07-09-2018
	<b>HARINA TODO USO</b>	Versión	02
		Página	3 de 3

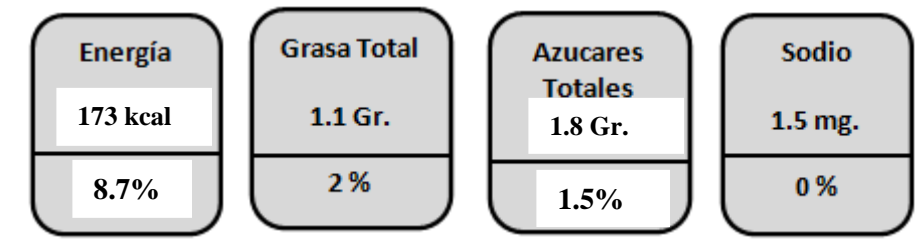
### INFORMACION NUTRICIONAL

Porción	: ½ taza (50 gr.)	
Porciones por Envases	: 500	
	100 gramos	1 porción
Energía (Kcal)	346	173
Proteínas (g)	9.0	4.5
Grasa Total (g)	2.1	1.1
H. de Carbono disp. (g)	72.9	36.5
Azúcar Total (g)	2.8	1.4
Fibra Dietaria (g)	4.4	2.2
Fibra Dietaria Insoluble (g)	2.1	1.0
Fibra Dietaria Soluble (g)	2.3	1.1
Sodio (mg)	2.9	1.5
		(*)
Tiamina (mg)	0,6	23%
Riboflavina (mg)	0,1	4%
Niacina (mgEn)	1,3	4%
Acido Fólico (mg)	220	55%
Hierro (mg)	3	11%

(\*) % en relación a la dosis diaria recomendada (DDR)

### PILAS NUTRICIONALES

Cada Porción contiene:



% de la recomendación diaria para un adulto